

SAVAGE A41

Maschera automatica professionale per la saldatura



La maschera per saldatura Savage A41 è un'evoluzione della leggendaria maschera Savage A40, con un'interfaccia utente digitale aggiornata, un pulsante per la modalità molatura esterno semplificato e una gamma di oscuramento più ampia. Utilizzando spunti tratti da Sentinel A60 e Savage A50 LUX di ESAB, la maschera Savage A41 include ora un'interfaccia utente digitale con pulsanti chiara e semplice, con preciso feedback delle impostazioni fornito tramite un display a LED multicolore, in modo da conoscere esattamente l'impostazione di oscuramento, ritardo e sensibilità selezionata. La maschera Savage A41 mantiene tutti gli altri aspetti prestazionali della Savage A40, tra cui la straordinaria tecnologia True Color e le eccellenti caratteristiche ottiche, il tutto racchiuso in una calotta dal design esclusivo.

Processo di saldatura

- Ossitaglio
- Taglio al plasma
- Molatura
- Saldatura, GMAW (MIG/MAG)
- Saldatura, GTAW (TIG)
- Saldatura, PAW - Saldatura ad arco al plasma
- Saldatura, SMAW/MMA (elettrodo)

- Quattro sensori dell'arco per una risposta più rapida all'oscuramento automatico
- Copertura ampia e grande area di visione da 100 x 50 mm (3,93 x 1,96 pollici), per un campo visivo più ampio e una maggiore percezione dello spazio
- I comandi per la sensibilità e il ritardo regolabili tramite l'interfaccia a LED di regolazione digitale consentono un'ampia gamma di impieghi, dalla saldatura MIG ad alto amperaggio al delicatissimo processo TIG
- Pulsante di molatura attivabile esternamente. Modalità di molatura con livello di oscuramento 4
- ADF con tecnologia True Color con impostazione passiva del livello di oscuramento 4 per una visione più chiara e una migliore definizione del colore

Per maggiori informazioni, visita **esab.com**.



Nuovo display a LED multicolore

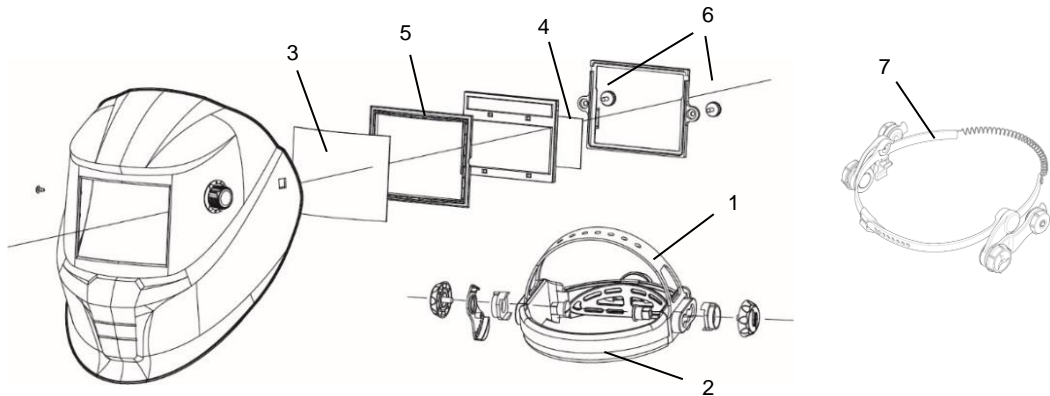
SAVAGE A41

Specifiche	
Dimensioni della cartuccia	110 x 90 x 7,8 mm (4,33 x 3,54 x 0,3 pollici)
Area di visione	100 x 50 mm (3,93 x 1,96 in.)
Oscuramento lente	DIN 4, 8-13 automatico
Alimentazione	Cella solare, batteria sostituibile (1 batteria al litio CR2450). Avvisi quando la batteria è scarica.
Sensori	4
Tempo di commutazione, da scuro a chiaro	0,1-0,9 s
Tempo di commutazione, a 23°C	0,07 ms
Marchio di certificazione e standards	CE: EN ISO 16321 W4/8-13 V2, ANSI: 787.1+, CSA: Z94.3
Garanzia	2 anni
Peso	500 g (1,1 libbre)

Informazioni per l'ordine	
Savage A41 8-13 Nera, Batteria sostituibile	0700504100
Savage A41 8-13 Gialla, Batteria sostituibile	0700504101

La fornitura include: maschera per saldatura, 2 lenti esterne di ricambio, 1 lente interna di ricambio, batteria CR2450 e manuale di sicurezza.

Parti di ricambio e soggette a usura		
1	Caschetto interno	0700000483
2	Fascia antisudore	0700000414
3	Lente di copertura anteriore	0700000010
4	Lente di copertura interna	0700000482
5	Telaio ADF	0700000418
6	Supporto per lente con viti	0700000419
7	Adattatore universale per casco rigido per Savage A40/A41	0700000484
	2 batterie al litio CR2450	0700000807
	Lente di ingrandimento +1,0 diottrie	0700000084
	Lente di ingrandimento +1,5 diottrie	0700000085
	Lente di ingrandimento +2.0 diottrie	0700000086
	Lente di ingrandimento +2,5 diottrie	0700000087



ESAB / esab.com

